

ABDICHTUNGS-SYSTEM

STAHL AUF STAHL & STAHL AUF BETON

DAUERHAFTER KORROSIONSSCHUTZ BEI ANSCHLUSSTELLEN ZWISCHEN STAHL- UND BETONBAUTEILEN

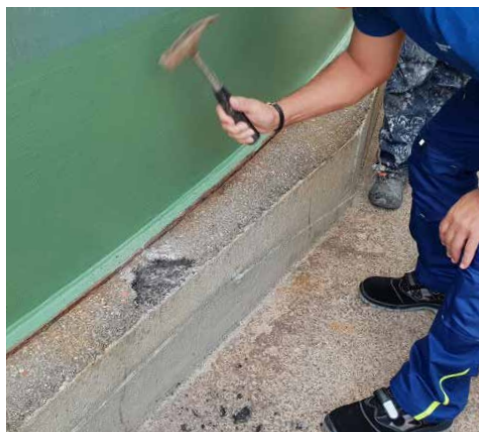
- Flexibles Abdichtungs-System mit hoher chemischer Beständigkeit
- Verhindert das Eindringen von Feuchtigkeit, Sauerstoff und flüssigen Medien
- Hervorragende Dehnbarkeit auch bei niedrigen Temperaturen
- Problemlose Ausbesserung bei Beschädigungen oder Revisionen
- Einfache Verarbeitung

SYSTEM BESTEHEND AUS:

- AGRO **FIX-O-FLEX**
KLEBE- & DICHTMASSE,
- PROOFMATE FD-FOLIE



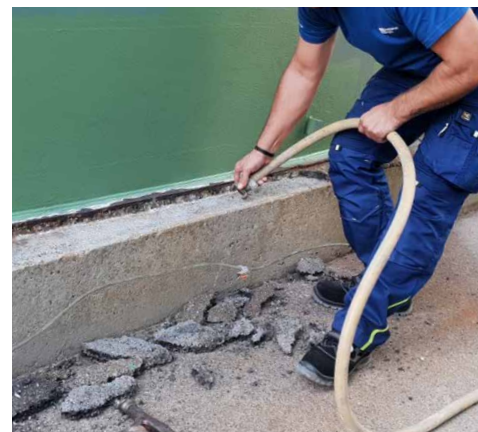
AUSFÜHRUNGSBEISPIEL TANKABDICHTUNG



Schritt 1:
Entfernen des überstehenden Asphalts.



Schritt 2:
Entfernen aller artigen und artfremden Verunreinigungen, Rost und schlecht haftender Altschichtungen; Vorbereiten des Betonuntergrundes.



Schritt 3:
Entstauben mittels Druckluft oder Staubsauger.



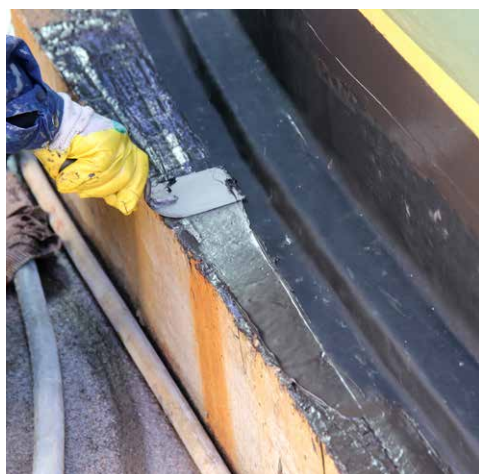
Schritt 4:
Abkleben der nicht zu beschichtenden Flächen und Aufbringen von AGRO FIX-O-FLEX KLEBE- & DICHTMASSE



Schritt 5:
Gleichmäßiges Verteilen der aufgetragenen Klebe- & Dichtmasse mittels 3mm Rakel.



Schritt 6:
Einlegen der Proofmate FD-Folie; Entlüften und Anpressen des Klebers mittels Walze und Spachtel.



Schritt 7:
Seitliches Überdecken aller Folienränder mit einer 3-4 cm breiten Kleberschicht.



MATERIALIEN / WERKZEUGE

- Proofmate FD-Folie,
- Agro Fix-O-Flex Klebe- & Dichtmasse,
- Anpressrolle,
- Malerspachtel,
- Gipserspachtel,
- Rakel 3mm,
- Klebeband,
- Kartuschenpistole