

AGRO PUR-O-STOP HF

DRUCKWASSERDICHTER, FEST- ELASTISCHER HARTSCHAUM

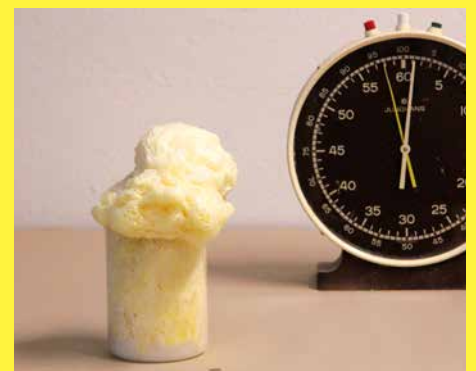
- schnell reagierend & hoch schäumend
- zum Stoppen von Wassereintrüben bei Rissen und Arbeitsfugen
- zur Abdichtung von Durchbrüchen (z.B. Rohrdurchführungen)
- wärmedämmende Wirkung
- zum Ausschäumen von Hohlräumen in Hoch-, Tunnel-, Tiefbau und Kanalbereich
- zur Füllung von großen Fugen



Technische
Information



**Schnelle und hohe Schaumausbeute:
nach ca 1-2 Minuten bis zu 1.500% vom Ausgangsvolumen**



Reaktionszeiten sind abhängig von Temperatur und Umgebungsfeuchtigkeit.

BESCHREIBUNG / WERKSTOFF:

Agro Pur-O-Stop HF ist ein zweikomponentiges Injektionsharz auf Basis von Polyurethan. Agro Pur-O-Stop HF ist schnell reagierend, leicht schäumend und bildet nach der Reaktion einen druckwasserdichten Hartschaum mit wärmedämmender Wirkung.

Verwendungszweck:

- Zum Ausschäumen von Hohlräumen bzw. Stabilisieren im Hoch-, Tunnel-, Tiefbau- und Kanalbereich;
- Zur Füllung von großen Fugen, gleichzeitig auch zum Füllen von Hohlräumen und zur Stabilisierung von trockenen und feuchten Kiesschüttungen;
- Zum Abdichten von Durchbrüchen, wie z.B. Rohrdurchführungen und Kabelkanälen;
- Zum Stoppen von Wassereintrüben bei Rissen, Arbeitsfugen oder Betonfertigteilen.

Reaktionsdaten (Bei 21 °C):

- Startzeit (Schäumbeginn) : ca. 20 s;
- Steigzeit (Schäumende): ca. 45 s;
- Schaumfaktor: ca. 13 - 15;
- Rohdichte / Raumgewicht: ca. 71 kg/m³.

Verarbeitungstemperatur: 5 - 40 °C (Bauteiltemperatur)

Verarbeitung:

Agro Pur-O-Stop HF in Doppelkartuschen wird einfach mit Hilfe von handbetriebenen oder pneumatischen 2K-Pistolen verarbeitet und direkt in die abzudichtenden, bzw. auszuschäumenden Bereiche verpresst. Abzudichtende Risse oder Fugen sollten mit einem 16 mm Bohrkanaal vorher angebohrt werden.

Der Statikmischer kann direkt in das Bohrloch eingeführt werden, um ungewollte Materialaustritte zu vermeiden und das Injektionsgut in die wasserführenden Bereiche zu bringen. Bei trockenen Bereichen sollte vorgenässt werden. Ein vorsichtiges Besprühen mit Wasser während der Schaumreaktion erhöht den Schaumfaktor.

Angebrochene Gebinde sollten möglichst sofort verarbeitet werden.

Bei starken Wasseraustritten empfehlen wir die vorherige Verdämmung mit, z.B. Blitzelement.

Bei der Verarbeitung von Agro Pur-O-Stop HF in Kanistern werden beide Komponenten im Mischungsverhältnis von 1 : 1 (Volumenteile) mit Hilfe von Zweikomponenten-Injektionspumpen direkt aus den Gebinden gefördert und durch einen Statikmischer homogen vermischt. Dabei erfolgt die Injektion über Packer oder Lanzen in das Bauwerk, in den Boden oder in das Gestein.

Das bei der Reaktion gebildete Schaumharz dringt in die vorhandene Strukturen (Risse, Klüfte, Hohlräume, etc.) ein und verklebt, bzw. verfestigt sie.

Zubehör:

Doppelkartuschenpistole

Art.Nr. 568101



Ersatz-Statikmischrohr

Art.Nr. 568201

